

LA POTENCIA DEPORTIVA DE LA NUCÍA

La Ciudad Deportiva Camilo Cano:

- **Mejor Villa Deportiva Europea de Todos los Tiempos 2017**
- **Premio Nacional del Deporte 2012**
- **600.000m2 de instalaciones actuales y previstas**
- 281 eventos
- 39 cursos Formativos
- 15 campus y escuelas de verano internacionales
- 36 clubes
- 55 escuelas deportivas
- 5.000 socios
- 674.895 deportistas participantes de eventos, ligas, cursos, campus y escuelas de verano, y clubes
- 1.337.053 espectadores
- 2.011.948 participantes totales
- 2.700.000 visitantes en la Ciudad Deportiva
- 250.000 pernoctaciones

Del municipio al mundo, evento a evento

- 281 eventos en 2019
- 49 internacionales
- 50 nacionales
- 40 autonómicos
- 56 comarcales

Contacto: dti@lanucia.es



www.lanuciaciudaddeldeporte.com

www.ciudaddeportivacamilocano.com

www.lanucia.es



LA ESTRATEGIA DE TRANSFORMACIÓN DIGITAL

7.1 Eje de puesta a punto para la transformación digital

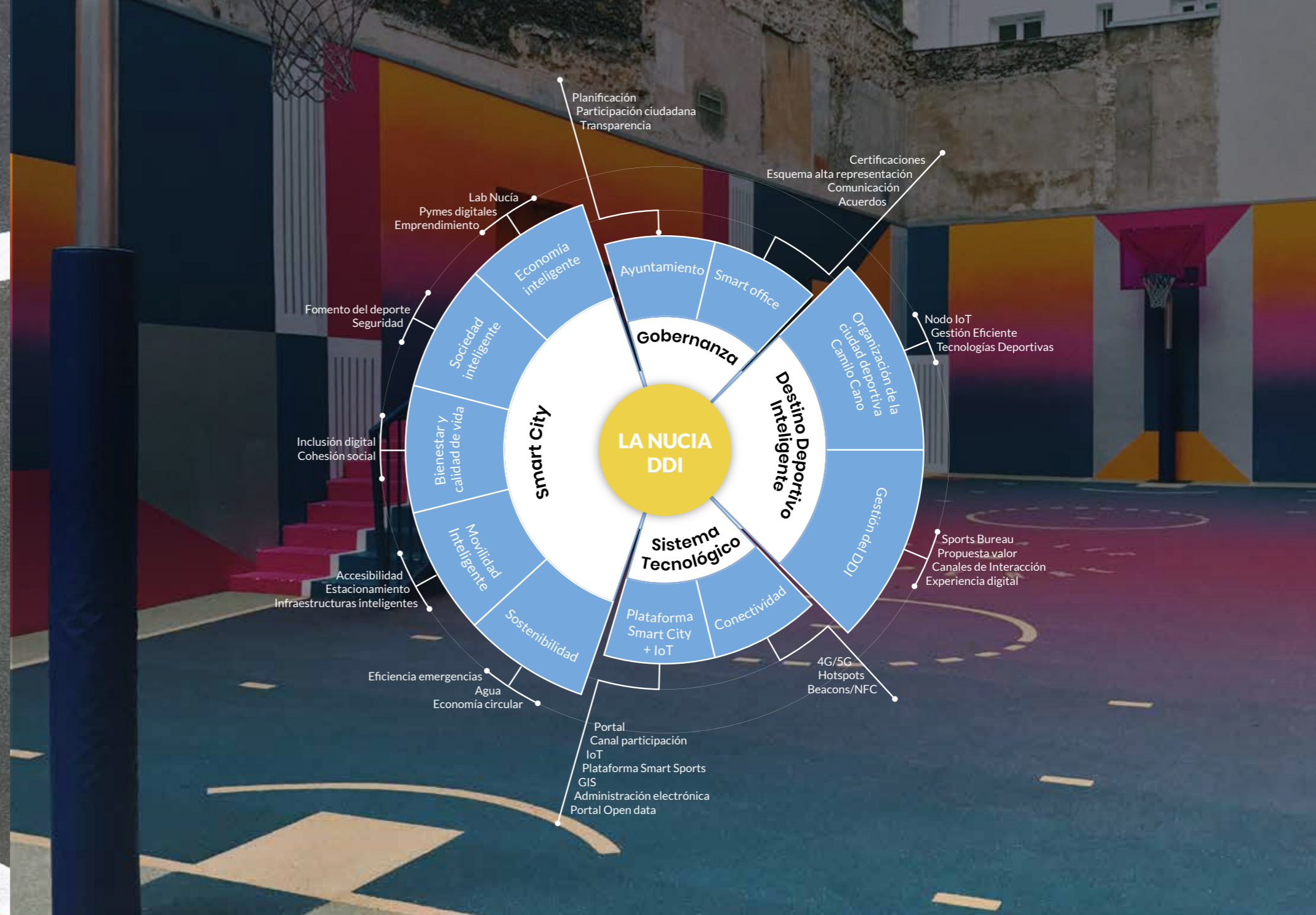
- Programa 1: Estructura de gobierno
- Programa 2: Propuesta de valor turística, deportiva y social
- Programa 3: Sistema tecnológico

7.2 Eje de operaciones

- Programa 4: Interacción omnicanal
- Programa 5: Comercialización y gestión

7.3 Eje de innovación e inteligencia

- Programa 6: Lab_Nucía
- Programa 7: Observatorio



LA NUCÍA QUIERE SER EL **PRIMER DESTINO DEPORTIVO INTELIGENTE DEL MUNDO** Y POSICIONARSE COMO UN REFERENTE EN SU CLASE.

La transformación inteligente no puede acometerse como un proceso aislado, sino como una nueva manera de vender, operar, atender a residentes y visitantes y relacionarse con el entorno institucional, empresarial y social.

En el modelo de Destino Deportivo Inteligente para La Nucía confluyen el marco conceptual de las Smart Cities y los Destinos Turísticos Inteligentes (DTI). Este modelo permite abordar la hiperespecialización en turismo deportivo, elevar la calidad de vida y generar oportunidades y beneficios para la sociedad residente.

El Destino Deportivo Inteligente se apoya en dos pilares: la gobernanza inteligente, con esquemas de participación y una Smart Office para la gestión; y el sistema tecnológico, soportado por las plataformas de ciudad, que integra además aspectos como la sensorización del territorio.

En el plano del Destino Deportivo Inteligente, la transformación digital debe mejorar la experiencia de los usuarios (deportistas, público, residentes, etc.) y también la gestión y venta del destino a través de un Sports Bureau. Además, es necesario contemplar cómo la tecnología puede hacer más eficiente y sostenible la operación de la Ciudad Deportiva Camilo Cano.

En el plano de la Smart City, la estrategia fomenta la economía inteligente en torno al deporte y la innovación. Asimismo, atiende la vocación social del municipio para integrar propuestas para la sociedad conectada, el fomento del bienestar y la calidad de vida mediante estilos de vida saludables, la movilidad inteligente y, por supuesto, la sostenibilidad, ya que con esta estrategia La Nucía estará aumentando su contribución a los ODS de Naciones Unidas.